



## Revisionsklappe für Fliesenbelag



**Heika GmbH in Enger**  
Bünder Straße 57  
D-32130 Enger  
Tel : 05224/5679  
Fax: 05224/6580  
Mail: [info@heika-gmbh.de](mailto:info@heika-gmbh.de)  
Web: [www.revi-klappe.de](http://www.revi-klappe.de)



**Bureau de Vente HEIKA**  
26, Avenue Foch  
F-57000 Metz  
Tél : 03 88 98 90 23  
Fax: 03 88 59 45 54  
Mail: [info@heika.fr](mailto:info@heika.fr)  
Web : [www.trappes-de-visite.com](http://www.trappes-de-visite.com)



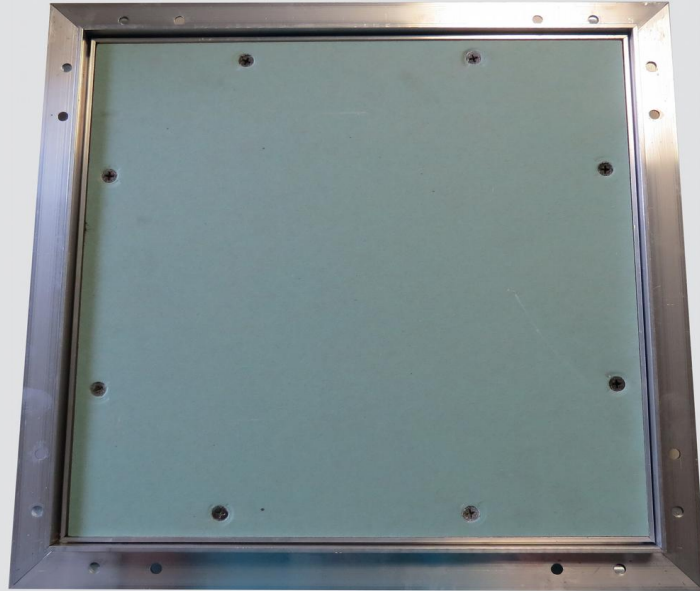
## Revisionsklappe für Fliesenbelag Heika-Eco zum Befliesen



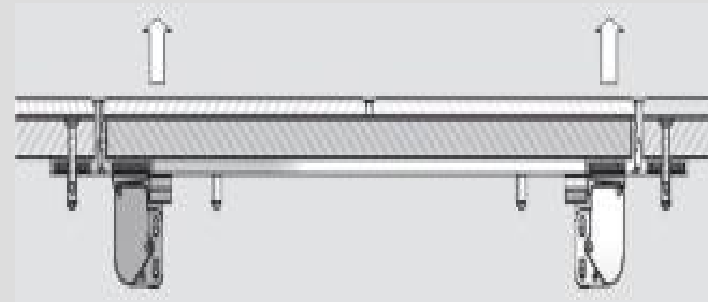
- **Produktbeschreibung:** Gipskartoneinlage GKBI 12.5mm, 15mm oder 25mm. Zwei Schnappverschlüsse. Die beiden Rahmen der Revisionsklappe bestehen aus je vier einzelnen Rahmenteilen, die durch ein spezielles Schweißverfahren fest miteinander verbunden sind. Die Revisionsklappe ist mit einer Fangsicherung versehen. Zwischen Rahmen und Türblatt ist ein Luftspalt von 3mm, der mit einer umlaufenden Dichtung versehen ist. Die verdeckt liegenden Schnappverschlüsse öffnen auf Druck die Revisionsklappe.
- **Abmessungen:** Die Revisionsklappe ist auf das Rastermaß der Fliesen abgestimmt. Dazu sind die Maße der Fliese und der Fugenbreite erforderlich, woraus sich dann die Abmessungen für A und B ergeben. Die Maße D und E bleiben jeweils gleich. Maß C entspricht der jeweiligen Beplankungsdicke.
- **Varianten: Zum „Drauffliesen“:** Das Aluminiumprofil ist bündig mit der GKBI-Platte. Die Fliesen werden auf das Profil gesetzt. **Zum „Reinfliesen“:** Das Aluminiumprofil ist höher als die GKBI-Platte. Dadurch entsteht eine Fliesenwanne. **Vorteil:** Einfachere Montage für Fliesenleger, exakter Abschluss.



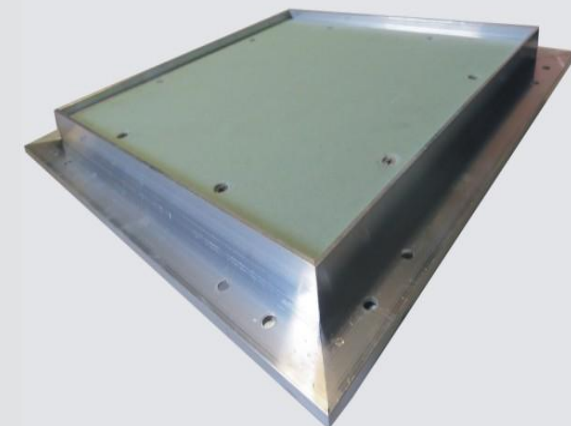
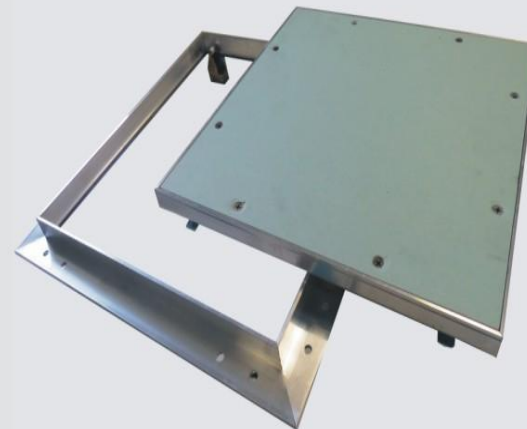
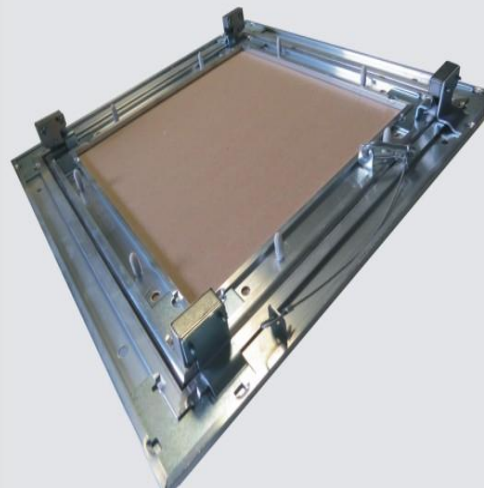
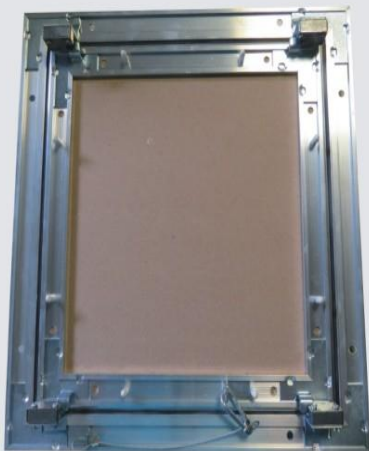
## Revisionsklappe für Fliesenbelag Heika-Star zum Befliesen



- Herausnehmbare Klappe
- Ausführung mit Gummidichtung
- Spritzwassergeschützt und luftdicht
- Fliesen werden bauseits auf das Türblatt geklebt, mit 12,5 mm GK + 6 mm Fliesenbett
- Türblatt wird mit 4 Schnäppern gehalten
- Durch Druck auf das Türblatt entriegeln die Schnäpper und es wird aus dem Rahmen gedrückt



Herausnehmbare Klappe, kein Scharnier



# Alle Maße im Überblick

## Heika-Eco zum Befliesen GK 12.5mm

Art.- Nr.	Abmessungen
EC200200GK125-F	200 x 200
EC300300GK125-F	300 x 300
EC400400GK125-F	400 x 400
EC500500GK125-F	500 x 500
EC600600GK125-F	600 x 600

## Heika-Eco zum Befliesen GK 15mm

Art.- Nr.	Abmessungen
EC200200GK15-F	200 x 200
EC300300GK15-F	300 x 300
EC400400GK15-F	400 x 400
EC500500GK15-F	500 x 500
EC600600GK15-F	600 x 600

## Heika-Eco zum Befliesen GK 25mm

Art.- Nr.	Abmessungen
EC200200GK25-F	200 x 200
EC300300GK25-F	300 x 300
EC400400GK25-F	400 x 400
EC500500GK25-F	500 x 500
EC600600GK25-F	600 x 600

## Heika-Star zum Befliesen

Art.- Nr.	Fliesen- fläche	Fliesen	Einbau- maß	Durch- reichmaß
ST300200-F-2	300 x 200	1x 200 x 300	306 x 206	290 x 170
ST300300-F-2	300 x 300	1x 300 x 300	306 x 306	290 x 270
ST400300-F-2	400 x 300	2x 200 x 300	406 x 306	390 x 270
ST400400-F-2	400 x 400	4x 200 x 200	406 x 406	390 x 370