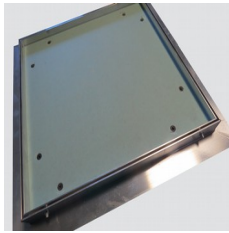
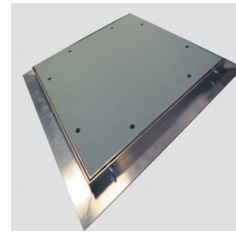
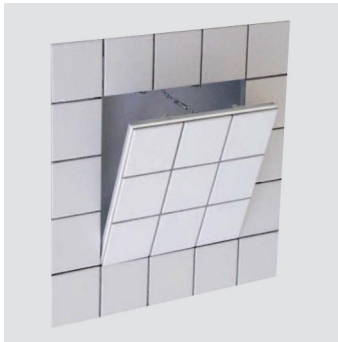


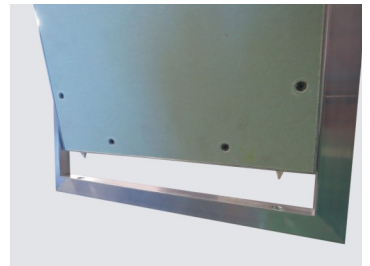
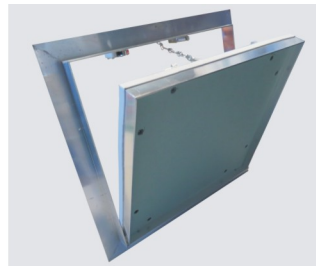
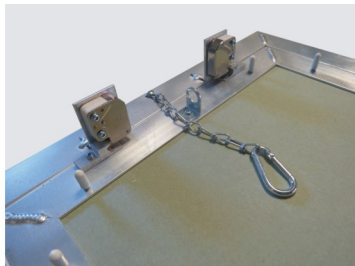
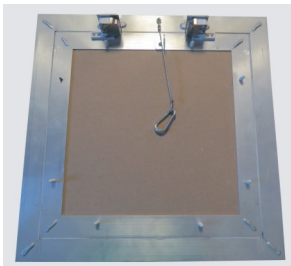
Revisionsklappe für Fliesenbelag



Standard „Zum Reinfliesen“



Variante 2 „Zum Drauffliesen“



Heika-Eco Revisionsklappe für Fliesenbelag

◆ Produktbeschreibung:

Die Revisionsklappe besteht aus Aluminiumprofilen mit Gipskartoneinlage GKBI 12.5mm, 15mm oder 25mm und zwei Schnappverschlüssen.

Die beiden Rahmen der Revisionsklappe bestehen aus je vier einzelnen Rahmenteilen, die durch ein spezielles Schweißverfahren fest miteinander verbunden sind. Die Revisionsklappe ist mit einer Fangsicherung versehen. Um eventuelle Unfälle zu vermeiden, ist diese nach jedem Öffnen des Türblattes wieder einzuhängen.

Zwischen Rahmen und Türblatt ist ein Luftspalt von 3mm, der mit einer umlaufenden Dichtung versehen ist. Die verdeckt liegenden Schnappverschlüsse öffnen auf Druck die Revisionsklappe.

◆ Abmessungen:

Die Revisionsklappe ist auf das Rastermaß der Fliesen abgestimmt. Dazu sind die Maße der Fliese und der Fugenbreite erforderlich, woraus sich dann die Abmessungen für A und B ergeben.

Die Maße D und E bleiben jeweils gleich. Maß C entspricht der jeweiligen Beplankungsdicke.

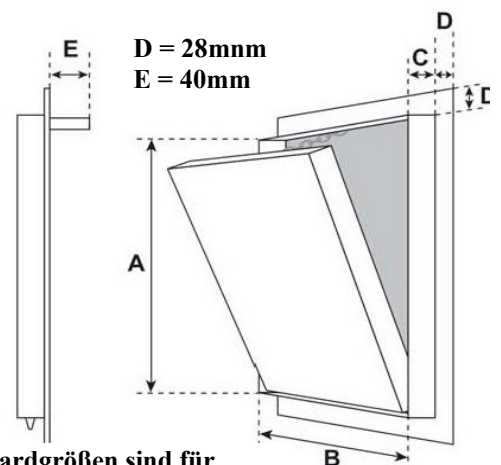
◆ Varianten:

Standard: Zum „Reinfliesen“: Das Aluminiumprofil ist höher als die GKBI-Platte. Dadurch entsteht eine Fliesenwanne.

Variante 2: Zum „Drauffliesen“: Das Aluminiumprofil ist bündig mit der GKBI-Platte. Die Fliesen werden auf das Profil gesetzt.

Besondere Vorteile unseres Systems:

- Preisgünstige Lösung
- Kurzfristige Lieferung möglich
- In der Praxis tausendfach bewährt
- Schneller, problemloser Einbau
- Stabiler Alurahmen
- Technisch ausgereifte Lösung
- Flächenbündiger Einbau in Gipskartonwand



Alle Standardgrößen sind für Beplankungsstärken von 12.5mm, 15mm und 25mm lieferbar.

Andere Beplankungsstärken bitte anfragen!