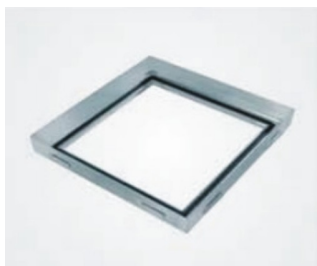


# HEIKA-Ground

## Schachtabdeckungen zum Befüllen



### Heika-Ground System PRO+ feuerverzinkt

#### ■ Beschreibung:

- Wannentiefe 50 mm, Aufbauhöhe: 75 mm
- Zarge mit umlaufender frost- und witterungsbeständiger Spezialdichtung
- Hebeschlüssel

#### ■ Belastung:

Bis zu 125 kN Prüfkraft nach EN 124 (Klasse B125)

#### ■ Material:

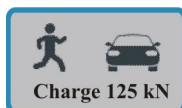
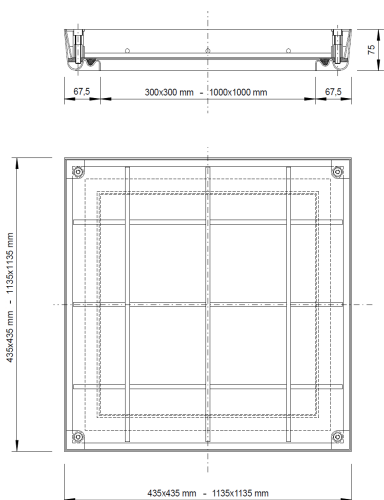
Zarge und Wanne aus 2 mm feuerverzinktem Stahl

#### ■ Einsatzbereiche:

Bodengleiche Schächte im Innen- oder Außenbereich

#### ■ Sonderanfertigungen :

Auf Anfrage können Maßanfertigungen für Sie hergestellt werden.



Artikel-Nr.	Rahmen-Außenmaß	Lichte Weite	Höhe
PRO+V300300	435x435mm	300x300mm	75mm
PRO+V400400	535x535mm	400x400mm	75mm
PRO+V500500	635x635mm	500x500mm	75mm
PRO+V600600	735x735mm	600x600mm	75mm
PRO+V700700	835x835mm	700x700mm	75mm
PRO+V800800	935x935mm	800x800mm	75mm
PRO+V10001000	1135x1135mm	1000x1000mm	75mm