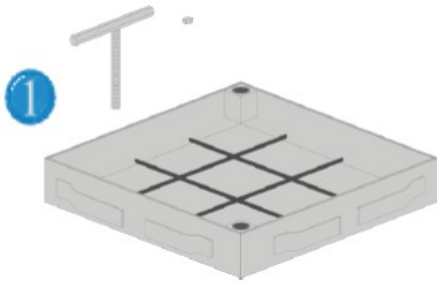
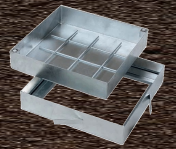
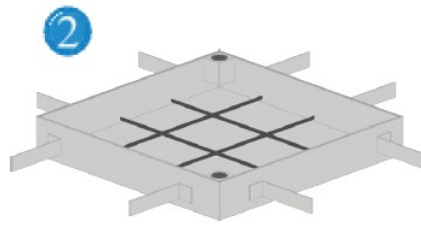


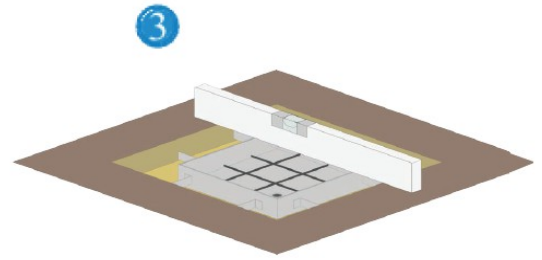
# HEIKA-Ground System PRO-Line Montageanleitung



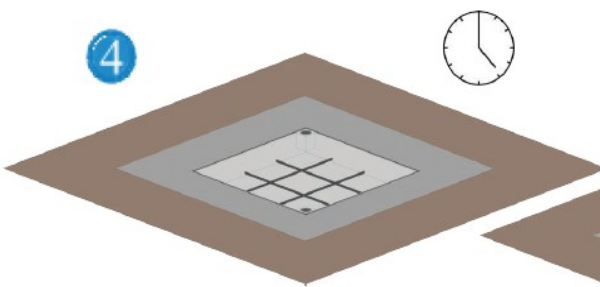
1  
Überprüfen Sie die Lieferung auf Vollständigkeit. (je 2 bzw. 4 Hebeschlüssel + Abdeckkappen)



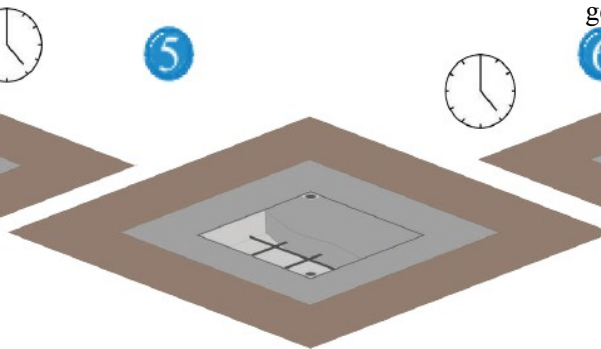
2  
Biegen Sie die Maueranker so, dass später eine zuverlässige Verankerung im Beton sichergestellt ist.



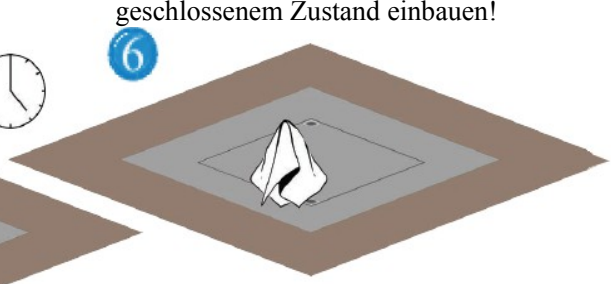
3  
Setzen Sie die zusammengebaute Schachtabdeckung in die Aussparung am Boden und richten Sie sie flächenbündig auf die Höhe des Endbodenbelags aus. Es sollten umlaufend mindestens 100mm Platz zum Ausbetonieren sein. Achtung: Abdeckung nur im geschlossenem Zustand einbauen!



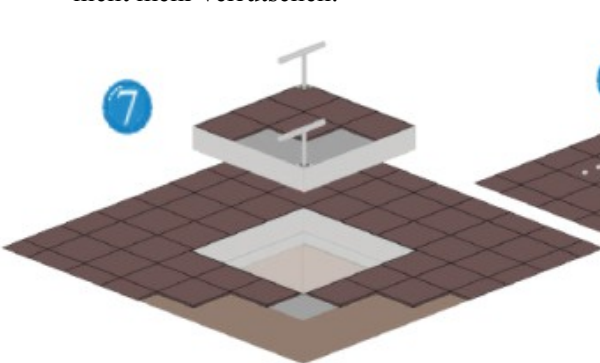
4  
Betonieren Sie die Schachtabdeckung umlaufend vollständig oder bis zur Unterkante des Endbodenbelags ein. Schützen Sie die Schrauben und Ränder vor Betonspritzern. Lassen Sie den Beton vollständig aushärten. Sobald der Rahmen eine feste Verbindung mit dem Beton hat, kann die Schachtabdeckung nicht mehr verrutschen.



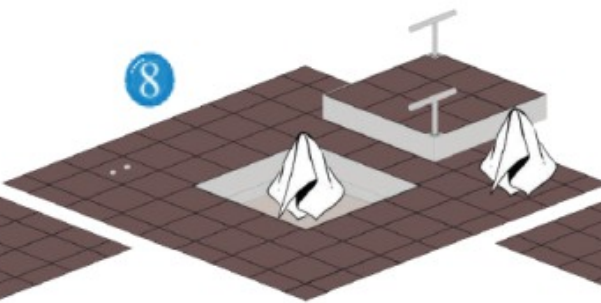
5  
Jetzt können Sie auch die Wanne vollständig oder bis zur Unterkante des Endbodenbelags befüllen. Bitte achten Sie darauf, dass die Stahlverstärkung in der Wanne vollständig mit Beton ummantelt ist und sich ca. 1.5-2cm über der Bodenplatte befindet.



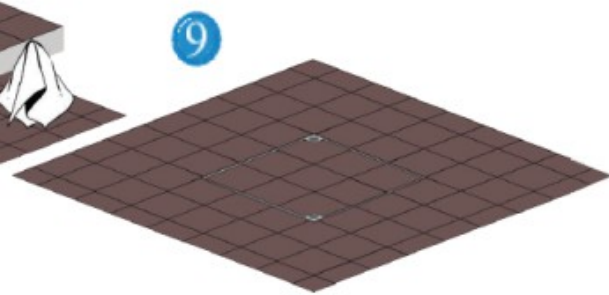
6  
Hat der Beton ca. 80% seiner Festigkeit erreicht, reinigen Sie die sichtbaren Flächen der Schachtabdeckung.



7  
Nach dem vollständigen Aushärten und Befüllen, entfernen Sie bitte die Abdeckkappen und die Schrauben. Schrauben Sie je nach Größe zwei oder vier Hebeschlüssel in die Gewinde in den Eckpunkten. Jetzt können Sie den Deckel aus dem Rahmen herausnehmen.



8  
Jetzt können Sie den restlichen Teil der Schachtabdeckung reinigen. Achten Sie besonders auf einen dichten Anschluss der umlaufenden Spezialdichtung an das Zargenprofil.



9  
Prüfen Sie die Funktion, legen Sie den Deckel wieder ein und befestigen Sie die Schrauben und Abdeckkappen wieder.

**HEIKA**

Heika GmbH • Revisionsklappen

Bünder Straße 57 D-32130 Enger ☎ +49 (0)5224/93850 📠 +49 (0)5224/6580

@ [info@revi-klappe.de](mailto:info@revi-klappe.de) 🌐 [www.revi-klappe.de](http://www.revi-klappe.de)