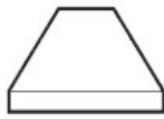


Bodenklappe Serie 7500

Einzelklappe aus Aluminium

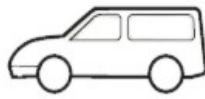
Bodenklappen, befahrbar für Autos und leichte Lieferwagen



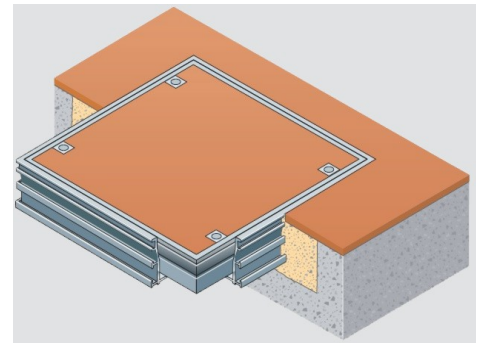
Hartbodenbeläge



Einzelklappen



Autos und leichte Lieferwagen



Bodenklappe Serie 7500

Typische Bodenbeläge

Keramikfliesen, Marmor, Terrazzopplatten, Beton, Kunstharz, Holz und alle Hartbodenbeläge.

Leistung

Bis zu 5 Tonnen Radlasten durch Luftgummireifen (Autos und leichte Lieferwagen)

Optionen

Jede Klappe ist mit sichtbaren Aluminium- oder Messinganschlussprofilen und den entsprechenden Hebevorrichtungen oder hochschlagfesten Colouredge PVC-Anschlussprofilen mit Aluminiumhebevorrichtungen erhältlich. Doppeldichtung.

Ausschreibungstext

Versenkte Bodenklappen und Rahmen hergestellt von der Firma Howe Green Ltd Serie 7500, durchgehend fixierte Aluminium-Anschlussprofil an der Oberkante und mechanisch verfugte Ecken, Bodenplatte und Verstärkungen aus rostfreiem Stahl, mit Doppeldichtung bei Befestigungsbolzen mit Innensechskant.

Die Klappen werden komplett mit Sets aus kombinierten Hebe-/Sicherheitsschlüsseln geliefert. Dies alles wird von der Firma Howe Green Ltd, Marsh Lane, Ware, Hertfordshire, SG12 9QQ, Großbritannien, hergestellt, sowie gemäß Herstellerangaben und Vorgaben des Bauleiters eingebaut.

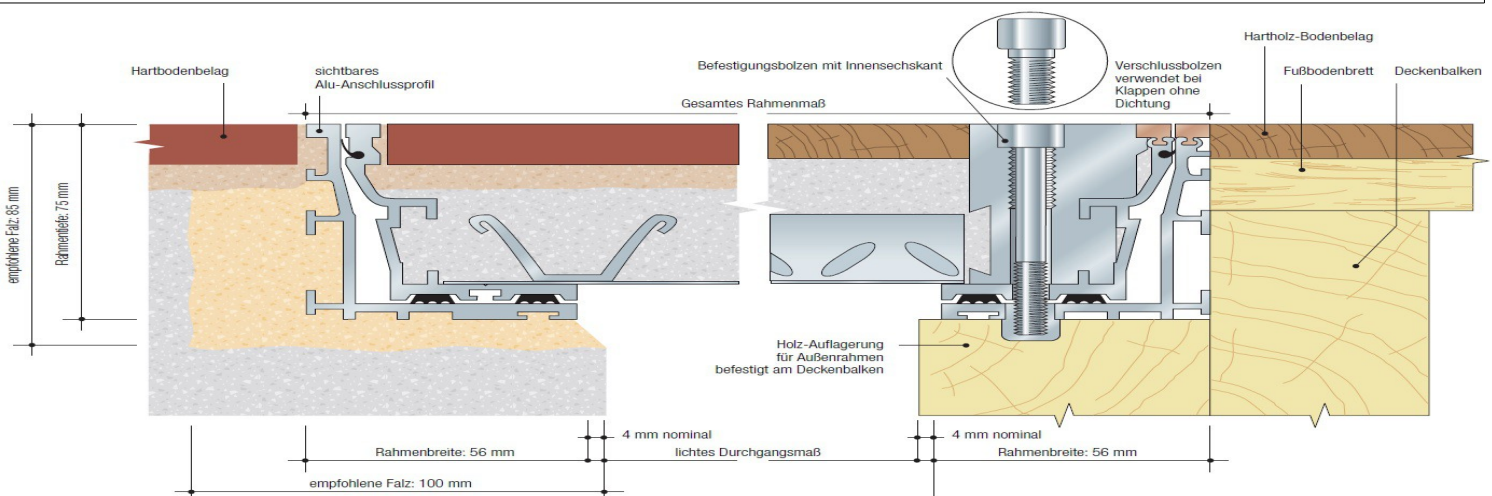
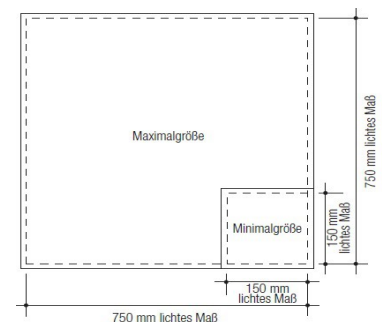
Größe

Gesamtes Rahmenmaß = lichter Durchgang + 120mm,
z.B. 600x900mm lichter Durchgangsmaß =
720x1020mm gesamtes Rahmenmaß

Gewicht

Eine Klappe der Serie 7500 wiegt mit Beton ausgefüllt ca. 155 kg/m².

Maximal-/Minimalgrößen



Heika GmbH • Revisionsklappen

Bünder Straße 57 D-32130 Enger ☎ +49 (0)5224/5679 📠 +49 (0)5224/6580

@ info@revi-klappe.de 🌐 www.revi-klappe.de