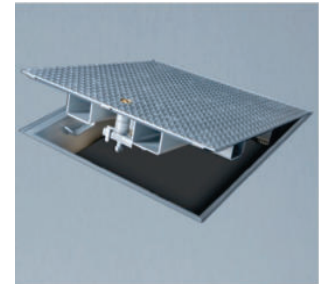
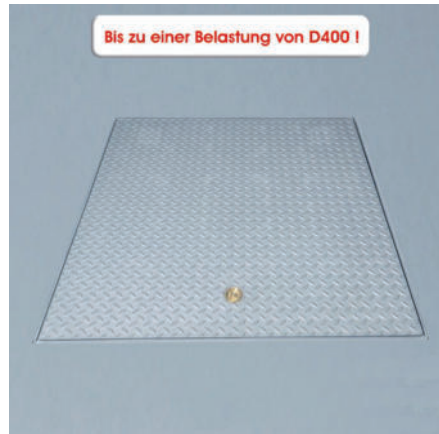
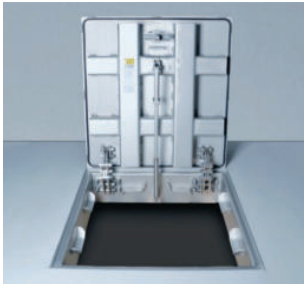


HEIKA-Ground Titan

Schachtabdeckungen mit Riffelblech und Gasdruckfedern



Heika-Ground TITAN aus Edelstahl mit Gasdruckfedern befahrbar und regendicht

Beschreibung:

- Zarge mit umlaufender frost- und witterungsbeständiger Spezialdichtung
- Befestigung mit einem Schraub-Vorreiberverschluss inkl. einer Messing-Schutzkappe
- Durch die Gasdruckfedern ist das Öffnen oder Schließen von nur einer Person möglich
- Dichtungsprofil (insektensicher, witterungsbeständig, austauschbar) umlaufend an der Deckelunterseite
- Fallschutzvorrichtung
- Hebeschlüssel

Belastung:

- B125 befahrbar nach DIN EN124/DIN 1229
- D400 befahrbar nach DIN EN124/DIN 1229

Material:

- Zarge aus 5mm Edelstahl und Platte aus 6/7,5 mm Edelstahl Tränenblech

Einsatzbereiche:

- Bodengleiche Schächte im Innen- oder Außenbereich, speziell für Inspektions- und Revisionschächte.

Sonderanfertigungen:

- Auf Anfrage können Maßanfertigungen für Sie hergestellt werden. Runde Variante möglich.

Optionen:

- Profilzylinderschloss und 30 mm Wärmedämmung.



Artikel-Nr. B125	Artikel-Nr. D400	Rahmen- Außenmaß	Lichte Weite	Höhe
TIE600600-B	TIE600600-D	750x750mm	600x600mm	220mm
TIE800800-B	TIE800800-D	950x950mm	800x800mm	220mm
TIE10001000-B	TIE10001000-D	1150x1150mm	1000x1000mm	220mm
TIE12001200-B	TIE12001200-D	1350x1350mm	1200x1200mm	220mm